

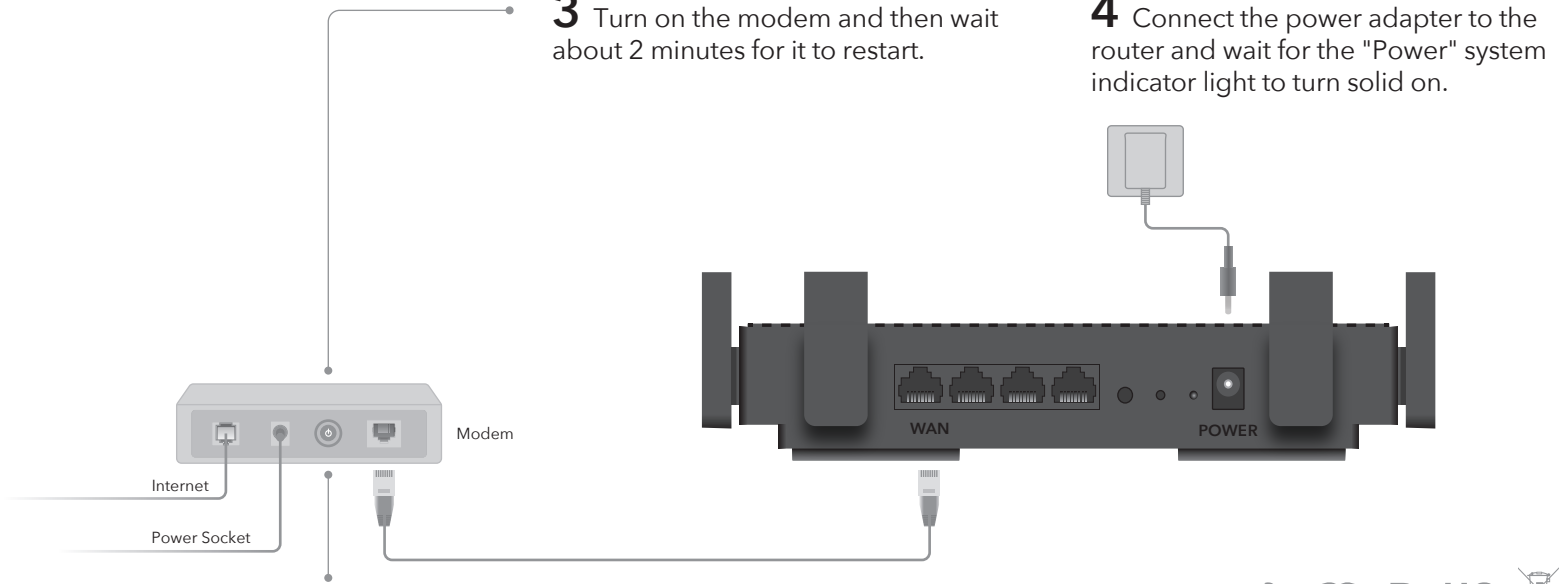
# Quick Installation Guide

## NEED TECH HELP?

-  [www.cudy.com/qr\\_vg\\_wr](http://www.cudy.com/qr_vg_wr)
-  [www.cudy.com](http://www.cudy.com)
-  [support@cudy.com](mailto:support@cudy.com)
-  [www.cudy.com/download](http://www.cudy.com/download)



810600208



**1** Turn off the modem, and remove the battery if it has one.

**2** Connect Cudy's **WAN** port to your ISP modem.

**3** Turn on the modem and then wait about 2 minutes for it to restart.

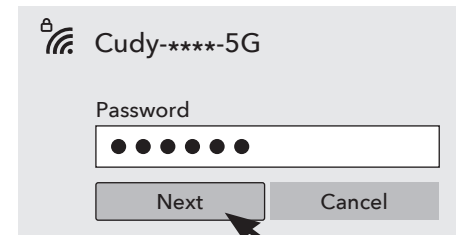
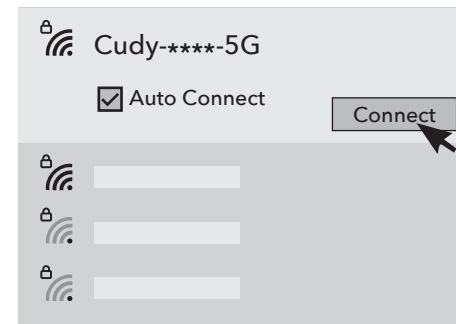
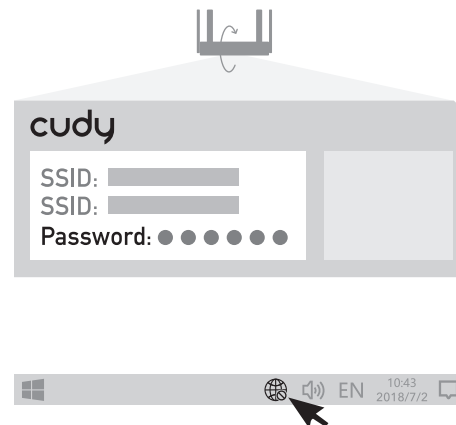
**4** Connect the power adapter to the router and wait for the "Power" system indicator light to turn solid on.



**5** Connect your device to the router using **A Wi-Fi** or **B Wired** method.

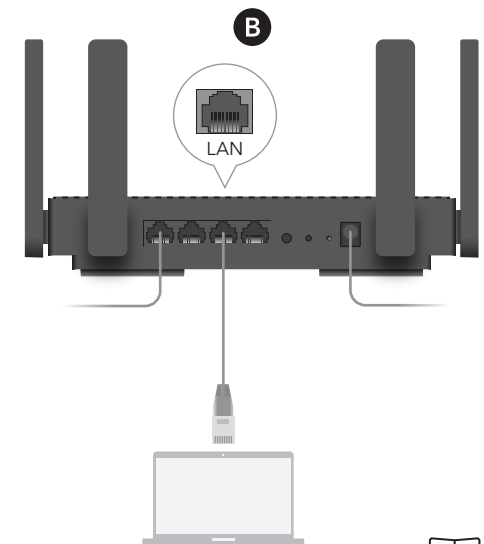


**A Wi-Fi:** Connect your device to the router's Wi-Fi using the SSID (network name) and Password printed on the bottom of the router.

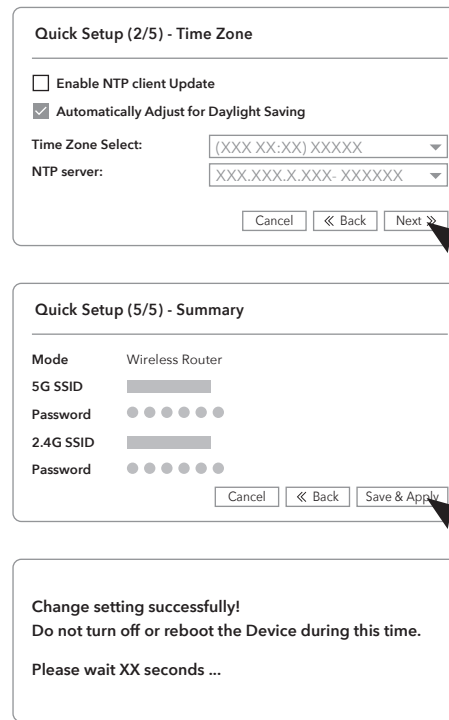
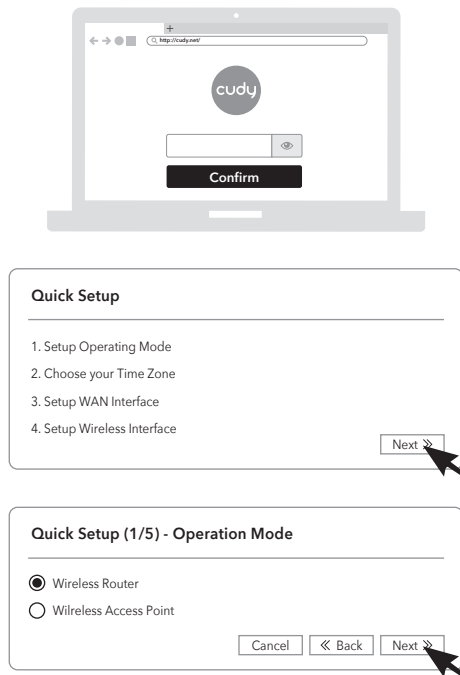
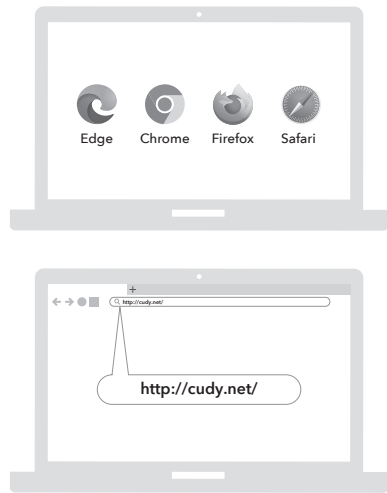


Go to step 6 and continue.

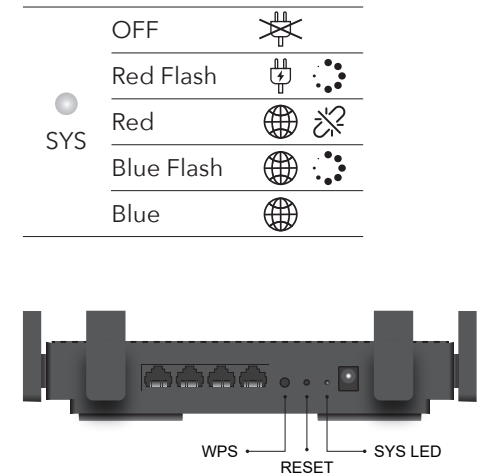
**B Wired:** Turn off the Wi-Fi on your computer and connect it to the router's **LAN** port via an Ethernet cable.




6 Open a browser and follow the pictures to set up the router.



## LED and Buttons



 **Enjoy the internet!**

## EU Declaration of Conformity

**1. English:**  
Cudy hereby declares that the device is in compliance with the essential requirements and other relevant provisions of directive 2014/53/EU, directive 2011/65/EU, directive (EU) 2015/863.  
The original EU declaration of conformity can be found at <http://www.cudy.com/ce>.

**2. Deutsch:**  
Cudy erklärt hiermit, dass das Gerät den grundlegenden Anforderungen und anderen relevanten Bestimmungen der Richtlinie 2014/53/EU, der Richtlinie 2011/65/EU und der Richtlinie (EU) 2015/863 entspricht.  
Die originale EU-Konformitätserklärung finden Sie unter <http://www.cudy.com/ce>.

**3. Español:**  
Por la presente, Cudy declara que el dispositivo cumple los requisitos esenciales y otras disposiciones pertinentes de la directiva 2014/53/UE, la directiva 2011/65/UE, la directiva (UE) 2015/863.  
La declaración de conformidad original de la UE se puede encontrar en <http://www.cudy.com/ce>.

**4. Italiano:**  
Cudy dichiara che il dispositivo è conforme ai requisiti essenziali e alle altre disposizioni pertinenti della direttiva 2014/53/UE, della direttiva 2011/65/UE e della direttiva (UE) 2015/863.  
La dichiarazione di conformità originale dell'UE è disponibile all'indirizzo <http://www.cudy.com/ce>.

**5. Français:**  
Cudy déclare par la présente que le dispositif est conforme aux exigences essentielles et aux autres dispositions pertinentes de la directive 2014/53/UE, de la directive 2011/65/UE, de la directive (UE) 2015/863.  
La déclaration de conformité originale de l'UE peut être consultée à l'adresse suivante <http://www.cudy.com/ce>.

**6.Ελληνικός:**  
Η Cudy δηλώνει ότι η συσκευή συμμορφώνεται με τις βασικές απαιτήσεις και άλλες σχετικές διατάξεις της οδηγίας 2014/53/ΕΕ, της οδηγίας 2011/65/ΕΕ, της οδηγίας (ΕΕ) 2015/863.  
Η αρχική δήλωση συμμόρφωσης ΕΕ βρίσκεται στη διεύθυνση <http://www.cudy.com/ce>.

**7. Dutch:**  
Cudy verklaart hierbij dat het apparaat voldoet aan de essentiële eisen en andere relevante bepalingen van Richtlijn 2014/53/EU, Richtlijn 2011/65/EU, Richtlijn (EU) 2015/863.  
De originele EU-conformiteitsverklaring is te vinden op <http://www.cudy.com/ce>.

**8. Português:**  
Cudy declara que o dispositivo está em conformidade com os requisitos essenciais e outras disposições relevantes da Diretiva 2014/53/UE, diretiva 2011/65/UE, diretiva (UE) 2015/863.  
A declaração original de conformidade da UE pode ser encontrada em <http://www.cudy.com/ce>.

**9. Polski:**  
Cudy niniejszym oświadcza, że wyrób jest zgodny z zasadniczymi wymaganiami i innymi odpowiednimi przepisami dyrektywy 2014/53/UE, dyrektywy 2011/65/UE, dyrektywy (UE) 2015/863.  
Originalną deklarację zgodności UE można znaleźć na stronie <http://www.cudy.com/ce>.

**10. Türkçe:**  
Cudy, cihazın 2014/53/EU sayılı direktif, 2011/65/EU sayılı direktif, (EU) 2015/863 sayılı direktifin temel gerekliliklerine ve diğer ilgili hükümlerine uygun olduğunu beyan eder.  
Orijinal AB uygunluk beyanı şu adreste bulunabilir: <http://www.cudy.com/ce>.

**11. Norsk:**  
Cudy erklærer herved at enheten er i samsvar med de grunnleggende kravene og andre relevante bestemmelser i direktiv 2014/53/EU, direktiv 2011/65/EU, direktiv (EU) 2015/863.  
Den opprinnelige EU-samsvarserklæringen finner du på <http://www.cudy.com/ce>.

**12. Dansk:**  
Cudy erklærer hermed, at udstyret er i overensstemmelse med de væsentlige krav og andre relevante bestemmelser i direktiv 2014/53/EU, direktiv 2011/65/EU, direktiv (EU) 2015/863.  
Den originale EU-overensstemmelseserklæring findes på <http://www.cudy.com/ce>.

**13. Suomen Kieli:**  
Cudy vakuuttaa täten, että laite on direktiivin 2014/53/EU, direktiivin 2011/65/EU ja direktiivin (EU) 2015/863 olennaisten vaatimusten ja muiden asiaankuuluvien säännösten mukainen.  
Alkuperäinen EU-vaatimustenmukaisuusvakuutus löytyy osoitteesta <http://www.cudy.com/ce>.

**14. Svenska:**  
Cudy förklarar härmed att enheten överensstämmer med de väsentliga kraven och andra relevanta bestämmelser i direktiv 2014/53/EU, direktiv 2011/65/EU, direktiv (EU) 2015/863.  
Den ursprungliga EU-försäkran om överensstämmelse finns på <http://www.cudy.com/ce>.

**15. Čeština:**  
Cudy tímto prohlašuje, že prostředek je v souladu se základními požadavky a dalšími příslušnými ustanoveními směrnice 2014/53/EU, směrnice 2011/65/EU, směrnice (EU) 2015/863.  
Originál EU prohlášení o shodě je k dispozici na adrese <http://www.cudy.com/ce>.

**16. Slovenčina:**  
Cudy týmto vyhlasuje, že zariadenie je v súlade so základnými požiadavkami a ďalšími príslušnými ustanoveniami smernice 2014/53/EU, smernice 2011/65/EU a smernice (EU) 2015/863.  
Originál EU vyhlásenia o zhode možno nájsť na adrese <http://www.cudy.com/ce>.

**17. Hungarian language:**  
A Cudy ezúton kijelenti, hogy a készülék megfelel a 2014/53/EU irányelv, a 2011/65/EU irányelv és az (EU) 2015/863 irányelv alapvető követelményeinek és egyéb vonatkozó rendelkezéseinek.  
Az eredeti EU-megfelelőségi nyilatkozat a következő címen érhető el <http://www.cudy.com/ce>.

**18. limba română:**  
Cudy declară prin prezenta că dispozitivul este în conformitate cu cerințele esențiale și cu alte dispoziții relevante ale Directivei 2014/53/UE, ale Directivei 2011/65/UE, ale Directivei (UE) 2015/863.  
Declarația de conformitate originală a UE poate fi găsită la adresa <http://www.cudy.com/ce>.

**19. Български език:**  
С настоящото Cudy декларира, че устройството е в съответствие със съществените изисквания и други съответни разпоредби на Директива 2014/53/ЕС, Директива 2011/65/ЕС, Директива (ЕС) 2015/863.  
Оригиналът на ЕС декларацията за съответствие може да бъде намерен на адрес <http://www.cudy.com/ce>.

**20. lietuvių kalba:**  
"Cudy" pareiškia, kad prietaisas atitinka esminius reikalavimus ir kitas susijusias Direktyvos 2014/53/ES, Direktyvos 2011/65/ES, Direktyvos (ES) 2015/863 nuostatas.  
ES atitikties deklaracijos originalą galima rasti adresu <http://www.cudy.com/ce>.

**21. Українська Мова:**  
Цим Cudy заявляє, що пристрій відповідає основним вимогам та іншим відповідним положенням директиви 2014/53/ЄС, директиви 2011/65/ЄС, директиви (ЄС) 2015/863.  
Оригінал декларації про відповідність ЄС можна знайти за посиланням <http://www.cudy.com/ce>.

**22. Hrvatski:**  
Cudy ovime izjavljuje da je proizvod u skladu s bitnim zahtjevima i drugim relevantnim odredbama Direktive 2014/53/EU, Direktive 2011/65/EU, Direktive (EU) 2015/863.  
Izvorna izjava EU-a o skladnosti može se naći na <http://www.cudy.com/ce>.

**23. Slovenski jezik:**  
Podjetje Cudy izjavlja, da je pripomoček skladen z bistvenimi zahtevami in drugimi ustreznimi določbami Direktive 2014/53/EU, Direktive 2011/65/EU in Direktive (EU) 2015/863.  
Izvirna izjava EU o skladnosti je na voljo na <http://www.cudy.com/ce>.

**24. latviešu valoda:**  
Ar šo Cudy paziņo, ka ierīce atbilst būtiskajām prasībām un citiem attiecīgajiem direktīvas 2014/53/ES, direktīvas 2011/65/ES, direktīvas (ES) 2015/863 un direktīvas (ES) 2015/863 noteikumiem.  
ES atbilstības deklarācijas oriģināls ir atrodamas vietnē <http://www.cudy.com/ce>.

**25. Eesti keel:**  
Cudy deklareerib käesolevaga, et seade vastab olulistele nõuetele ja muudele direktiivi 2014/53/EL, direktiivi 2011/65/EL ja direktiivi (EL) 2015/863 asjakohastele sätetele.  
ELi vastavusdeklaratsiooni originaal on kättesaadav aadressil <http://www.cudy.com/ce>.