

Еспраіо

Especificación

1. Una parte con imán del interruptor magnético debe instalarse en la puerta/ventana móvil. La otra parte con el interruptor debe instalarse en el marco de la puerta o ventana (perfore un orificio adecuado al diámetro del producto HO-03L).
2. Las dos partes del interruptor magnético deben estar cerca y la distancia entre ambas partes debe ser inferior a 5 mm, de lo contrario el producto no funcionará. Si hubiera materiales de hierro cerca del interruptor magnético, se deberá fijar la distancia activa según la situación real.
3. El producto debe instalarse encima de una puerta o ventana donde personas o animales no puedan acceder fácilmente.
4. La carga del interruptor magnético puede desbordarse con el valor nominal.

2

1. Una parte con imán del interruptor magnético debe instalarse en la puerta/ventana móvil. La otra parte con el interruptor debe instalarse en el marco de la puerta o ventana.
2. Las dos partes del interruptor magnético deben instalarse a una distancia máxima de 5 mm. Las óptimas condiciones de funcionamiento se dan cuando no existe distancia, y deja de funcionar si la distancia supera los 5 mm. (los productos férreos cercanos afectan al interruptor magnético. La distancia de funcionamiento puede ajustarse según el entorno real).
3. El producto debe instalarse encima de una puerta o ventana donde personas o animales no puedan acceder fácilmente.
4. La carga del interruptor magnético puede desbordarse con el valor nominal.

3

1. Una parte con imán del interruptor magnético debe instalarse en la puerta/ventana móvil. La otra parte con el interruptor debe instalarse en el marco de la puerta o ventana.
2. Las dos partes del interruptor magnético deben instalarse a una distancia máxima de 5 mm. Las óptimas condiciones de funcionamiento se dan cuando no existe distancia, y deja de funcionar si la distancia supera los 5 mm. (los productos férreos cercanos afectan al interruptor magnético. La distancia de funcionamiento puede ajustarse según el entorno real).
3. El producto debe instalarse encima de una puerta o ventana donde personas o animales no puedan acceder fácilmente.
4. La carga del interruptor magnético puede desbordarse con el valor nominal.

4

1. Una parte con imán del interruptor magnético debe instalarse en la puerta/ventana móvil. La otra parte con el interruptor debe instalarse en el marco de la puerta o ventana.
2. Las dos partes del interruptor magnético deben instalarse a una distancia máxima de 5 mm. Las óptimas condiciones de funcionamiento se dan cuando no existe distancia, y deja de funcionar si la distancia supera los 5 mm. (los productos férreos cercanos afectan al interruptor magnético. La distancia de funcionamiento puede ajustarse según el entorno real).
3. El producto debe instalarse encima de una puerta o ventana donde personas o animales no puedan acceder fácilmente.
4. La carga del interruptor magnético puede desbordarse con el valor nominal.

Especificación

	Tensión máx. (V CC)	Corriente máx. (A CC)	Resistencia (Ω)	Potencia (W)	Modo de instalación	Modo de fijación	Activación	Modo de contacto
1	100	0,5	0,1	10	Cable	Tipo de montaje empotrado	> 15mm	D
2	100	0,5	0,1	10	Terminal	Tornillo	> 17mm	D
3	100	0,5	0,1	10	Cable metálico	Tornillo	> 65 mm	D
4-1	100	0,5	0,1	10	Cable	Tornillo	> 40 mm	D
4-2	100	0,5	0,1	10	Cable	Tipo de montaje empotrado	> 40 mm	D

Observaciones:

1. "D": NC; "Z": NC o NA opcional
2. La distancia activa anterior está garantizada cuando no hay material metálico alrededor del interruptor magnético.
3. La distancia activa se acortará si hay un interruptor magnético instalado en material metálico.

Русский

Технические данные

1. Компонент датчика с магнитом должен устанавливаться на подвижной части двери или окна, а другой компонент, содержащий переключатель, должен крепиться на раме двери или окна (просверлите отверстие, соответствующее диаметру изделия HO-03L).
2. Два компонента магнитного датчика должны находиться на одном уровне относительно друг друга с расхождением не более 5 мм, в противном случае датчик не будет работать. Если рядом с магнитным датчиком расположены какие-либо железные детали, зазор активации следует подобрать с учетом фактических условий установки.
3. Датчик должен устанавливаться на верхней части двери или окна, где он будет недоступен для людей или животных.
4. Нагрузка контактов магнитного датчика не должна превышать номинальное значение.

2

1. Компонент датчика с магнитом должен устанавливаться на подвижной части двери или окна, а другой компонент, содержащий переключатель, должен крепиться на раме двери или окна.
2. Два компонента магнитного датчика должны находиться на одном уровне относительно друг друга с расхождением не более 5 мм. В пределах этого расстояния компоненты взаимодействуют друг с другом. Когда расхождение становится больше 5 мм, взаимодействие прекращается. (Железные детали, расположенные рядом с магнитным датчиком, оказывают влияние на его работу. Рабочее расстояние следует подобрать с учетом фактических условий окружающей среды).
3. Датчик должен устанавливаться на верхней части двери или окна, где он будет недоступен для людей или животных.
4. Нагрузка контактов магнитного датчика не должна превышать номинальное значение.

3

1. Компонент датчика с магнитом должен устанавливаться на подвижной части двери или окна, а другой компонент, содержащий переключатель, должен крепиться на раме двери или окна.
2. Два компонента магнитного датчика должны находиться на одном уровне относительно друг друга с расхождением не более 5 мм. В пределах этого расстояния компоненты взаимодействуют друг с другом. Когда расхождение становится больше 5 мм, взаимодействие прекращается. (Железные детали, расположенные рядом с магнитным датчиком, оказывают влияние на его работу. Рабочее расстояние следует подобрать с учетом фактических условий окружающей среды).
3. Датчик должен устанавливаться на верхней части двери или окна, где он будет недоступен для людей или животных.
4. Нагрузка контактов магнитного датчика не должна превышать номинальное значение.

4

1. Компонент датчика с магнитом должен устанавливаться на подвижной части двери или окна, а другой компонент, содержащий переключатель, должен крепиться на раме двери или окна.
2. Два компонента магнитного датчика должны находиться на одном уровне относительно друг друга с расхождением не более 5 мм. В пределах этого расстояния компоненты взаимодействуют друг с другом. Когда расхождение становится больше 5 мм, взаимодействие прекращается. (Железные детали, расположенные рядом с магнитным датчиком, оказывают влияние на его работу. Рабочее расстояние следует подобрать с учетом фактических условий окружающей среды).
3. Датчик должен устанавливаться на верхней части двери или окна, где он будет недоступен для людей или животных.
4. Нагрузка контактов магнитного датчика не должна превышать номинальное значение.

Технические данные

	Макс. напряжение (пост.-п.)	Макс. ток (пост.-п.)	Сопротивление (Ω)	Мощность (Вт)	Тип подключения	Тип крепления	Зазор активации	Ремис работы контактов
1	100	0,5	0,1	10	Выходной провод	Установка защелки	> 15 мм	D
2	100	0,5	0,1	10	Клемма	Вилка	> 17 мм	D
3	100	0,5	0,1	10	Выходной провод	Вилка	> 65 мм	D
4-1	100	0,5	0,1	10	Выходной провод	Вилка	> 40 мм	D
4-2	100	0,5	0,1	10	Выходной провод	Установка защелки	> 40 мм	D

Примечания.

1. D: нормально замкнутые контакты; Z: нормально замкнутые или нормально разомкнутые контакты по выбору
2. Точность указанных выше значений зазора активации гарантируется только при отсутствии металлических деталей вблизи магнитного датчика.
3. Зазор активации может оказаться меньше, если магнитный датчик установлен на металлической поверхности.

Deutsch

Technische Daten

1. Das Magnetelement des Magnetschalters muss auf dem beweglichen Flügel der Tür/des Fensters montiert werden; das Schalterelement muss auf dem Rahmen der Tür oder des Fensters montiert werden. (Bohren Sie ein Loch entsprechend dem Durchmesser des Produktes HO-03L.)
2. Die beiden Elemente des Magnetschalters müssen einander gegenüber mit einem Abstand von maximal 5 mm montiert werden. Wenn sich eisenhaltiges Material in der Nähe des Magnetschalters befindet, wird der aktive Spalt entsprechend den aktuellen Bedingungen eingestellt.
3. Das Produkt sollte auf der Oberseite einer Tür oder eines Fensters installiert werden, wo es für Personen oder Tiere nicht leicht zugänglich ist.
4. Der Widerstand des Magnetschalters darf den Nennwert nicht übersteigen.

2

1. Das Magnetelement des Magnetschalters muss auf dem beweglichen Flügel der Tür/des Fensters montiert werden; das Schalterelement muss auf dem Rahmen der Tür oder des Fensters montiert werden.
2. Die beiden Elemente des Magnetschalters müssen einander gegenüber mit einem Abstand von maximal 5 mm montiert werden. Ohne Abstand funktioniert der Magnetschalter am besten, bei einem Abstand von mehr als 5 mm funktioniert er nicht. (Eisenhaltige Produkte in der Nähe beeinträchtigen die Funktion des Magnetschalters. Der Abstand kann je nach der konkreten Umgebung eingestellt werden.)
3. Das Produkt sollte auf der Oberseite einer Tür oder eines Fensters installiert werden, wo es für Personen oder Tiere nicht leicht zugänglich ist.
4. Der Widerstand des Magnetschalters darf den Nennwert nicht übersteigen.

3

1. Das Magnetelement des Magnetschalters muss auf dem beweglichen Flügel der Tür/des Fensters montiert werden; das Schalterelement muss auf dem Rahmen der Tür oder des Fensters montiert werden.
2. Die beiden Elemente des Magnetschalters müssen einander gegenüber mit einem Abstand von maximal 5 mm montiert werden. Ohne Abstand funktioniert der Magnetschalter am besten, bei einem Abstand von mehr als 5 mm funktioniert er nicht. (Eisenhaltige Produkte in der Nähe beeinträchtigen die Funktion des Magnetschalters. Der Abstand kann je nach der konkreten Umgebung eingestellt werden.)
3. Das Produkt sollte auf der Oberseite einer Tür oder eines Fensters installiert werden, wo es für Personen oder Tiere nicht leicht zugänglich ist.
4. Der Widerstand des Magnetschalters darf den Nennwert nicht übersteigen.

4

1. Das Magnetelement des Magnetschalters muss auf dem beweglichen Flügel der Tür/des Fensters montiert werden; das Schalterelement muss auf dem Rahmen der Tür oder des Fensters montiert werden.
2. Die beiden Elemente des Magnetschalters müssen einander gegenüber mit einem Abstand von maximal 5 mm montiert werden. Ohne Abstand funktioniert der Magnetschalter am besten, bei einem Abstand von mehr als 5 mm funktioniert er nicht. (Eisenhaltige Produkte in der Nähe beeinträchtigen die Funktion des Magnetschalters. Der Abstand kann je nach der konkreten Umgebung eingestellt werden.)
3. Das Produkt sollte auf der Oberseite einer Tür oder eines Fensters installiert werden, wo es für Personen oder Tiere nicht leicht zugänglich ist.
4. Der Widerstand des Magnetschalters darf den Nennwert nicht übersteigen.

Technische Daten

	Мак. напряжение (V DC)	Max. Strom (A DC)	Widerstand (Ω)	Leistung (W)	Montage- methode	Befestigungs- weise	Aktiver Spalt	Kontaktmodus
1	100	0,5	0,1	10	Anschlussdraht	Unterputz- montage	> 15 mm	D
2	100	0,5	0,1	10	Endgerät	Schraube	> 17 mm	D
3	100	0,5	0,1	10	Metall- Anschlussdraht	Schraube	> 65 mm	D
4-1	100	0,5	0,1	10	Anschlussdraht	Schraube	> 40 mm	D
4-2	100	0,5	0,1	10	Anschlussdraht	Unterputz- montage	> 40 mm	D

Bemerkungen:

1. „D“: NC; „Z“: NC oder NO optional
2. Der oben genannte aktive Spalt ist korrekt, wenn sich kein metallisches Material in der Umgebung des Magnetschalters befindet.
3. Der aktive Spalt wird verkleinert, wenn der Magnetschalter auf einem metallischen Material montiert ist.

PolSKI

Specyfikacje

1. Element przelącznika magnetycznego z magnesem powinien być zainstalowany na ruchomym skrzydle drzwi/okna. Drugi element przelącznika powinien być zainstalowany na ramie drzwi lub okna (należy wywiercić otwór o średnicy zgodnej z wymiarami czujnika HO-03L).
2. Dwa elementy czujnika magnetycznego powinny być umieszczone obok siebie w odległości mniejszej niż 5 mm. Jeżeli ten warunek nie jest spełniony, czujnik nie będzie działał. Jeżeli w pobliżu czujnika magnetycznego znajdują się materiały żelazne, można ustawić odległość roboczą zależnie od wymagań.
3. Czujnik należy zainstalować w górnej części okna lub drzwi, poza zasięgiem osób i zwierząt.
4. Obciążenie czujnika magnetycznego nie powinno przekraczać wartości znamionowej.

2

1. Element czujnika magnetycznego z magnesem powinien być zainstalowany na ruchomym skrzydle drzwi/okna. Drugi element czujnika powinien być zainstalowany na ramie drzwi lub okna.
2. Dwa elementy czujnika magnetycznego powinny być umieszczone obok siebie w odległości maksymalnie 5 mm. Czujnik funkcjonuje optymalnie, gdy elementy przylegają do siebie, i przestaje działać przy odległości większej niż 5 mm. (Materiały żelazne w pobliżu czujnika magnetycznego wpływają na jego funkcjonowanie. Odległość roboczą można ustawić zależnie od wymagań).
3. Czujnik należy zainstalować w górnej części okna lub drzwi, poza zasięgiem osób i zwierząt.
4. Obciążenie czujnika magnetycznego nie powinno przekraczać wartości znamionowej.

3

1. Element czujnika magnetycznego z magnesem powinien być zainstalowany na ruchomym skrzydle drzwi/okna. Drugi element czujnika powinien być zainstalowany na ramie drzwi lub okna.
2. Dwa elementy czujnika magnetycznego powinny być umieszczone obok siebie w odległości maksymalnie 5 mm. Czujnik funkcjonuje optymalnie, gdy elementy przylegają do siebie, i przestaje działać przy odległości większej niż 5 mm. (Materiały żelazne w pobliżu czujnika magnetycznego wpływają na jego funkcjonowanie. Odległość roboczą można ustawić zależnie od wymagań).
3. Czujnik należy zainstalować w górnej części okna lub drzwi, poza zasięgiem osób i zwierząt.
4. Obciążenie czujnika magnetycznego nie powinno przekraczać wartości znamionowej.

4

1. Element czujnika magnetycznego z magnesem powinien być zainstalowany na ruchomym skrzydle drzwi/okna. Drugi element czujnika powinien być zainstalowany na ramie drzwi lub okna.
2. Dwa elementy czujnika magnetycznego powinny być umieszczone obok siebie w odległości maksymalnie 5 mm. Czujnik funkcjonuje optymalnie, gdy elementy przylegają do siebie, i przestaje działać przy odległości większej niż 5 mm. (Materiały żelazne w pobliżu czujnika magnetycznego wpływają na jego funkcjonowanie. Odległość roboczą można ustawić zależnie od wymagań).
3. Czujnik należy zainstalować w górnej części okna lub drzwi, poza zasięgiem osób i zwierząt.
4. Obciążenie czujnika magnetycznego nie powinno przekraczać wartości znamionowej.

Specyfikacje

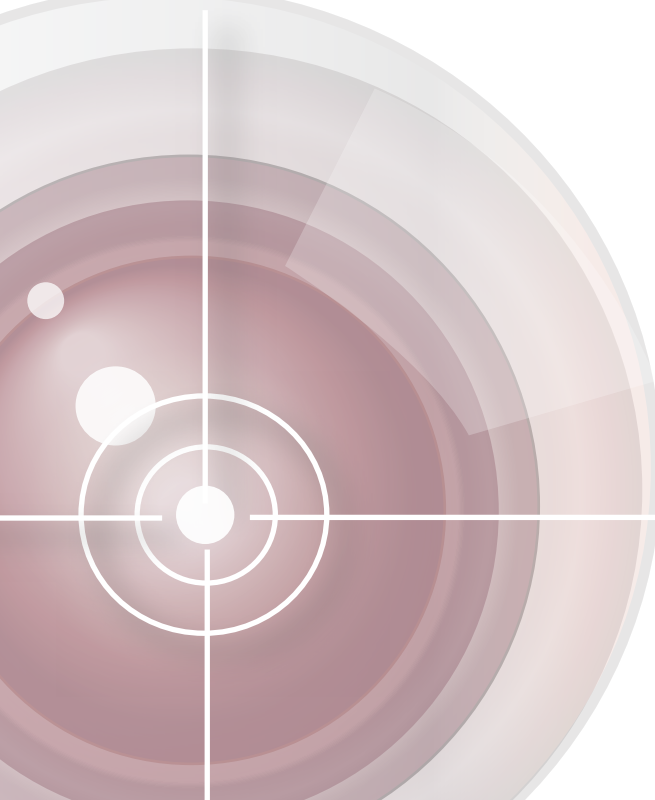
	Макс. напряжение (V DC)	Макс. прąd [A DC]	Rezystancja (Ω)	Moc [W]	Tryb instalacji	Tryb montażu	Odległość aktywacji	Styk
1	100	0,5	0,1	10	Przewód	Wbudowany	> 15 mm	D
2	100	0,5	0,1	10	Zacisk	Wkręt	> 17 mm	D
3	100	0,5	0,1	10	Przewód metalowy	Wkręt	> 65 mm	D
4-1	100	0,5	0,1	10	Przewód	Wkręt	> 40 mm	D
4-2	100	0,5	0,1	10	Przewód	Wbudowany	> 40 mm	D

Uwagi:

1. D: rozwierny; Z: rozwierny lub zwierny opcjonalnie
2. Powyższa odległość aktywacji jest gwarantowana, gdy żadne metalowe elementy nie znajdują się wokół czujnika magnetycznego.
3. Odległość aktywacji jest mniejsza, jeżeli czujnik magnetyczny jest zainstalowany na metalowym podłożu.

Magnetic Door Contact

(The series products are designed and produced according to the request of GB 15209-06 «magnetic switch intrusion detector »)



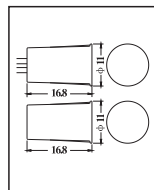
About this Manual
The Manual includes instructions for using and managing the product. Pictures, charts, images and all other information hereinafter are for description and explanation only. The information contained in the Manual is subject to change, without notice, due to firmware updates or other reasons. Please find the latest version in the company website.
Please use this user manual under the guidance of professionals.

Legal Disclaimer
REGARDING TO THE PRODUCT WITH INTERNET ACCESS, THE USE OF PRODUCT SHALL BE WHOLLY AT YOUR OWN RISKS. OUR COMPANY SHALL NOT TAKE ANY RESPONSIBILITIES FOR ABNORMAL OPERATION, PRIVACY LEAKAGE OR OTHER DAMAGES RESULTING FROM CYBER ATTACK, HACKER ATTACK, VIRUS INSPECTION, OR OTHER INTERNET SECURITY RISKS; HOWEVER, OUR COMPANY WILL PROVIDE TIMELY TECHNICAL SUPPORT IF REQUIRED.
SURVEILLANCE LAWS VARY BY JURISDICTION. PLEASE CHECK ALL RELEVANT LAWS IN YOUR JURISDICTION BEFORE USING THIS PRODUCT IN ORDER TO ENSURE THAT YOUR USE CONFORMS THE APPLICABLE LAW. OUR COMPANY SHALL NOT BE LIABLE IN THE EVENT THAT THIS PRODUCT IS USED WITH ILLEGITIMATE PURPOSES.
IN THE EVENT OF ANY CONFLICTS BETWEEN THIS MANUAL AND THE APPLICABLE LAW, THE LATER PREVAILS.

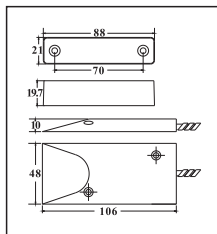
EN 50130-4:2011+A1:2014;
EN61000-6-3:2007+A1:2011



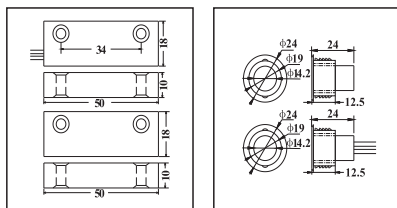
This product and - if applicable - the supplied accessories too are marked with "CE" and comply therefore with the applicable harmonized European standards listed under the EMC Directive 2014/30/EU, the LVD Directive 2014/35/EU, the RoHS Directive 2011/65/EU.



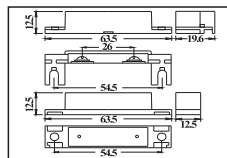
2



3



4



English

Specification

1. One part with magnet of the magnetic switch should be installed on the part of door/window that could be movable;The another part with switch should be installed on the frame of the door or window(Please drill a hole according to the diameter of the product HO-03L);
2. The two parts of the magnetic switch should be abreast of one another and the Gas of two parts should be less than 5mm otherwise the product will not working.If there is any iron material next to the magnetic switch, the Active Gas will be fixed according to the actual situation;
3. The product should be installed on the top of a door or window where is not accessible easily to a person or animal;
4. The load of the magnetic switch could not overrun the rating valve.

2

1. One part with magnet of the magnetic switch should be installed on the part of door/window that could be movable;The another part with switch should be installed on the frame of the door or window;
2. The two parts the magnetic switch should be put abreast of each other with maximum 5mm gap, It is at peak function when without distance, and stop working when with distance more than 5mm. (Iron product nearby have an effect on magnetic switch. Working distance can be set according to actual environment);
3. The product should be installed on the top of a door or window where is not accessible easily to a person or animal;
4. The load of the magnetic switch could not overrun the rating valve.

3

1. One part with magnet of the magnetic switch should be installed on the part of door/window that could be movable;The another part with switch should be installed on the frame of the door or window;
2. The two parts the magnetic switch should be put abreast of each other with maximum 5mm gap, It is at peak function when without distance, and stop working when with distance more than 5mm. (Iron product nearby have an effect on magnetic switch. Working distance can be set according to actual environment);
3. The product should be installed on the top of a door or window where is not accessible easily to a person or animal;
4. The load of the magnetic switch could not overrun the rating valve.

4

1. One part with magnet of the magnetic switch should be installed on the part of door/window that could be movable;The another part with switch should be installed on the frame of the door or window;
2. The two parts the magnetic switch should be put abreast of each other with maximum 5mm gap, It is at peak function when without distance, and stop working when with distance more than 5mm. (Iron product nearby have an effect on magnetic switch. Working distance can be set according to actual environment);
3. The product should be installed on the top of a door or window where is not accessible easily to a person or animal;
4. The load of the magnetic switch could not overrun the rating valve.

Specification

	Max Voltage(DCV)	Max Current(DCA)	Resistance (Ω)	Power(W)	Installation Mode	Fix Mode	Active Gap	Contact mode
1	100	0.5	0.1	10	Lead Wire	Flush mount type	> 15mm	D
2	100	0.5	0.1	10	Terminal	Screw	> 17mm	D
3	100	0.5	0.1	10	Metal Lead-wire	Screw	> 65mm	D
4-1	100	0.5	0.1	10	Lead Wire	Screw	> 40mm	D
4-2	100	0.5	0.1	10	Lead Wire	Flush mount type	> 40mm	D

Remarks:

1. "D": NC ; "Z": NC or NO optional
2. The Active Gap above is guaranteed when no metal material around the magnetic switch.
3. The Active Gap will be shorted if the magnetic switch is installed on any metal material.

Français

Spécification

1. La partie aimantée du contact magnétique doit être installée sur la partie de la porte/fenêtre qui est mobile ; l'autre partie du contact doit être installée sur le cadre de la porte ou de la fenêtre (percez un trou au diamètre de l'appareil HO-03L) ;
2. Les deux parties du contact magnétique doivent être proches l'une de l'autre et l'écart entre les deux éléments doit être inférieur à 5 mm, sans quoi l'appareil ne fonctionnera pas correctement. En présence de matériau ferrique à proximité du contact magnétique, la fente active sera fixe selon la situation réelle ;
3. Le dispositif doit être installé en haut d'une porte ou d'une fenêtre où il ne sera pas facile d'accès pour une personne ou un animal ;
4. Le charge du contact magnétique ne doit pas dépasser la valeur nominale.

2

1. La partie aimantée du contact magnétique doit être installée sur la partie de la porte/fenêtre qui est mobile ; l'autre partie du contact doit être installée sur le cadre de la porte ou de la fenêtre ;
2. Les deux parties du contact magnétique doivent être face à face avec un écart de 5 mm maximum. Il est parfaitement opérationnel à cette distance et cesse d'être opérationnel à une distance supérieure à 5 mm. (La proximité d'un matériau ferrique a un effet sur le contact magnétique. La distance de fonctionnement peut être réglée en fonction des conditions de l'environnement) ;
3. Le dispositif doit être installé en haut d'une porte ou d'une fenêtre où il ne sera pas facile d'accès pour une personne ou un animal ;
4. Le charge du contact magnétique ne doit pas dépasser la valeur nominale.

3

1. La partie aimantée du contact magnétique doit être installée sur la partie de la porte/fenêtre qui est mobile ; l'autre partie du contact doit être installée sur le cadre de la porte ou de la fenêtre ;
2. Les deux parties du contact magnétique doivent être face à face avec un écart de 5 mm maximum. Il est parfaitement opérationnel à cette distance et cesse d'être opérationnel à une distance supérieure à 5 mm. (La proximité d'un matériau ferrique a un effet sur le contact magnétique. La distance de fonctionnement peut être réglée en fonction des conditions de l'environnement) ;
3. Le produit doit être installé en haut d'une porte ou d'une fenêtre où il ne sera pas facile d'accès pour une personne ou un animal ;
4. Le charge du contact magnétique ne doit pas dépasser la valeur nominale.

4

1. La partie aimantée du contact magnétique doit être installée sur la partie de la porte/fenêtre qui est mobile ; l'autre partie du contact doit être installée sur le cadre de la porte ou de la fenêtre ;
2. Les deux parties du contact magnétique doivent être face à face avec un écart de 5 mm maximum. Il est parfaitement opérationnel à cette distance et cesse d'être opérationnel à une distance supérieure à 5 mm. (La proximité d'un matériau ferrique a un effet sur le contact magnétique. La distance de fonctionnement peut être réglée en fonction des conditions de l'environnement) ;
3. Le dispositif doit être installé en haut d'une porte ou d'une fenêtre où il ne sera pas facile d'accès pour une personne ou un animal ;
4. Le charge du contact magnétique ne doit pas dépasser la valeur nominale.

Spécification

	Tension maximale (CC V)	Courant maximal (CC A)	Résistance (Ω)	Alignement- auto	Mode installation	Mode fixe	Ecart d'activation	Mode de contact
1	100	0,5	0,1	10	Fil conducteur	Montage de type encastré	> 15 mm	D
2	100	0,5	0,1	10	Borne	Vis	> 17 mm	D
3	100	0,5	0,1	10	Fil conducteur métallique	Vis	> 65 mm	D
4-1	100	0,5	0,1	10	Fil conducteur	Vis	> 40 mm	D
4-2	100	0,5	0,1	10	Fil conducteur	Montage de type encastré	> 40 mm	D

Remarques :

1. « D » : Normal fermé ; « Z » : Normal fermé ou Normal ouvert en option
2. L'écart d'activation ci-dessus est garanti en l'absence de tout matériau métallique autour du contact magnétique.
3. L'écart d'activation sera court-circuité si le contact magnétique est installé sur un matériau en métal.

Português

Especificações

1. A parte com o ímã da chave magnética deve ser instalada na parte móvel da porta ou janela, e a parte com a chave, no batente da porta ou janela. Faça um furo de acordo com o diâmetro do produto HO-03L.
2. As duas partes da chave magnética devem ser colocadas uma em frente a outra, com o máximo de 5 mm de distância entre elas, do contrário a chave deixará de funcionar. Se houver algum material metálico próximo da chave magnética, a abertura de ativação poderá ser ajustada de acordo com a situação real.
3. O produto deve ser instalado no topo de uma porta ou janela, onde não seja facilmente acessado por uma pessoa ou animal.
4. A carga da chave magnética não pode ultrapassar seu valor nominal.

2

1. A parte com o ímã da chave magnética deve ser instalada na parte móvel da porta ou janela e a parte com a chave, no batente da porta ou janela.
2. As duas partes da chave magnética devem ser colocadas uma em frente a outra, com o máximo de 5 mm de distância entre elas. Quanto menor a distância, maior será a funcionalidade, e a chave deixará de funcionar se a distância for maior do que 5 mm. (Produtos metálicos próximos terão efeito sobre a chave magnética. A abertura de ativação poderá ser ajustada de acordo com o ambiente real).
3. O produto deve ser instalado no topo de uma porta ou janela, onde não seja facilmente acessado por uma pessoa ou animal.
4. A carga da chave magnética não pode ultrapassar seu valor nominal.

3

1. A parte com o ímã da chave magnética deve ser instalada na parte móvel da porta ou janela e a parte com a chave, no batente da porta ou janela.
2. As duas partes da chave magnética devem ser colocadas uma em frente a outra, com o máximo de 5 mm de distância entre elas. Quanto menor a distância, maior será a funcionalidade, e a chave deixará de funcionar se a distância for maior do que 5 mm. (Produtos metálicos próximos terão efeito sobre a chave magnética. A abertura de ativação poderá ser ajustada de acordo com o ambiente real).
3. O produto deve ser instalado no topo de uma porta ou janela, onde não seja facilmente acessado por uma pessoa ou animal.
4. A carga da chave magnética não pode ultrapassar seu valor nominal.

4

1. A parte com o ímã da chave magnética deve ser instalada na parte móvel da porta ou janela e a parte com a chave, no batente da porta ou janela.
2. As duas partes da chave magnética devem ser colocadas uma em frente a outra, com o máximo de 5 mm de distância entre elas. Quanto menor a distância, maior será a funcionalidade, e a chave deixará de funcionar se a distância for maior do que 5 mm. (Produtos metálicos próximos terão efeito sobre a chave magnética. A abertura de ativação poderá ser ajustada de acordo com o ambiente real).
3. O produto deve ser instalado no topo de uma porta ou janela, onde não seja facilmente acessado por uma pessoa ou animal.
4. A carga da chave magnética não pode ultrapassar seu valor nominal.

Especificações

	Tensão máx. (V em CC)	Corrente máx. (A em CC)	Resistência (Ω)	Potência (W)	Modo de instalação	Modo de fixação	Abertura de ativação	Modo de contato
1	100	0,5	0,1	10	Fio condutor	Tipo de montagem embutida	> 15 mm	D
2	100	0,5	0,1	10	Terminal	Parafuso	> 17 mm	D
3	100	0,5	0,1	10	Fio condutor de metal	Parafuso	> 65 mm	D
4-1	100	0,5	0,1	10	Fio condutor	Parafuso	> 40 mm	D
4-2	100	0,5	0,1	10	Fio condutor	Tipo de montagem embutida	> 40 mm	D

Observações:

1. "D": NF; "Z": NF ou NA opcional
2. A abertura de ativação acima é garantida quando não houver nenhum material metálico próximo da chave magnética.
3. A abertura de ativação será reduzida se a chave magnética for instalada em qualquer material metálico.

Italiano

Specifiche

1. La componente magnetica dell'interruttore deve essere installata sulla parte mobile della porta o finestra; l'altra componente dell'interruttore deve essere installata sul telaio della porta o finestra (praticare fori di installazione di dimensioni compatibili al diametro del prodotto HO-03L);
2. Le due componenti dell'interruttore magnetico devono essere collocate l'una a fianco all'altra e l'apertura tra le due componenti deve essere inferiore a 5 mm, altrimenti il prodotto non è in grado di funzionare. Se sono presenti materiali in ferro intorno all'interruttore magnetico, la dimensione dell'apertura di attivazione dovrà essere determinata in base alla situazione effettiva;
3. Il prodotto deve essere installato sulla parte superiore di porte o finestre, in una posizione inaccessibile a persone o animali;
4. Il carico dell'interruttore magnetico non deve superare il valore nominale.

2

1. La componente magnetica dell'interruttore deve essere installata sulla parte mobile della porta o finestra; l'altra componente dell'interruttore deve essere installata sul telaio della porta o finestra;
2. Le due componenti dell'interruttore magnetico devono essere collocate l'una a fianco all'altra a una distanza massima di 5 mm. Il sistema funziona al massimo quando non vi è distanza tra le componenti, mentre smette di funzionare con una distanza maggiore di 5 mm. (Prodotti in ferro nelle vicinanze influenzano il funzionamento dell'interruttore magnetico. La distanza di funzionamento può essere regolata in base alle effettive condizioni ambientali);
3. Il prodotto deve essere installato sulla parte superiore di porte o finestre, in una posizione inaccessibile a persone o animali;
4. Il carico dell'interruttore magnetico non deve superare il valore nominale.

3

1. La componente magnetica dell'interruttore deve essere installata sulla parte mobile della porta o finestra; l'altra componente dell'interruttore deve essere installata sul telaio della porta o finestra;
2. Le due componenti dell'interruttore magnetico devono essere collocate l'una a fianco all'altra a una distanza massima di 5 mm. Il sistema funziona al massimo quando non vi è distanza tra le componenti, mentre smette di funzionare con una distanza maggiore di 5 mm. (Prodotti in ferro nelle vicinanze influenzano il funzionamento dell'interruttore magnetico. La distanza di funzionamento può essere regolata in base alle effettive condizioni ambientali);
3. Il prodotto deve essere installato sulla parte superiore di porte o finestre, in una posizione inaccessibile a persone o animali;
4. Il carico dell'interruttore magnetico non deve superare il valore nominale.

4

1. La componente magnetica dell'interruttore deve essere installata sulla parte mobile della porta o finestra; l'altra componente dell'interruttore deve essere installata sul telaio della porta o finestra;
2. Le due componenti dell'interruttore magnetico devono essere collocate l'una a fianco all'altra a una distanza massima di 5 mm. Il sistema funziona al massimo quando non vi è distanza tra le componenti, mentre smette di funzionare con una distanza maggiore di 5 mm. (Prodotti in ferro nelle vicinanze influenzano il funzionamento dell'interruttore magnetico. La distanza di funzionamento può essere regolata in base alle effettive condizioni ambientali);
3. Il prodotto deve essere installato sulla parte superiore di porte o finestre, in una posizione inaccessibile a persone o animali;
4. Il carico dell'interruttore magnetico non deve superare il valore nominale.

Specifiche

	Tensione max (CC V)	Corrente max (CC A)	Resistenza (Ω)	Alli-ment-azio- one (W)	Modalità di installazione	Modalità di fissaggio	Apertura di attivazione	Modalità di contatto
1	100	0,5	0,1	10	Cavo di alimentazione	Tipo di montaggio a incasso	> 15 mm	D
2	100	0,5	0,1	10	Terminale	Vite	> 17 mm	D
3	100	0,5	0,1	10	Cavo di alimentazione metallico	Vite	> 65 mm	D
4-1	100	0,5	0,1	10	Cavo di alimentazione	Vite	> 40 mm	D
4-2	100	0,5	0,1	10	Cavo di alimentazione	Tipo di montaggio a incasso	> 40 mm	D

Osservazioni:

1. "D": NC; "Z": NC o NA opzionale
2. L'apertura di attivazione di cui sopra è garantita in assenza di materiali metallici intorno all'interruttore magnetico.
3. L'apertura di attivazione è messa in corto se l'interruttore magnetico è installato su materiali metallici.